

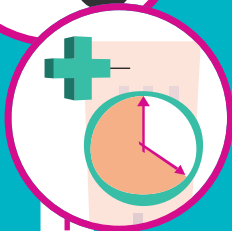


# Je me rends à un rendez-vous médical

**Je me déplace avec DiviAccès**  
pour un rendez-vous médical entre 9h et 16h.



**Si je travaille**, DiviAccès peut assurer  
mes trajets pour s'occuper de mes rendez-vous  
médicaux directement avant ou après mon travail.



**Dans tous les cas,  
je réserve mon transport**  
et je donne mon horaire de début  
et de fin du rendez-vous médical.

## Le saviez-vous ?

Les transports pour des soins pour une maladie de longue durée sont gérés par l'Assurance maladie. Dans ce cas, ce n'est pas DiviAccès qui vous emmène à votre rendez-vous médical, mais des taxis ou des ambulances.

# J'organise mon rendez-vous :

- 1 Je précise au secrétariat médical**
  - que je viendrai avec DiviAccès
  - que le transport aura lieu entre 9h et 16h
- 2 Je demande au secrétariat médical :**
  - la durée de la consultation ou du soin
  - le temps de retard du médecin s'il a souvent du retard
- 3 Je prévois du temps en plus, au moins 30 minutes.**
- 4 Le jour de mon transport, je donne l'horaire de mon retour au secrétariat médical.**



**Agence DiviaMobilités**  
16, place Darcy  
de 9h à 19h du lundi au samedi



**03 80 11 29 29**  
de 7h à 20h  
du lundi au samedi



**divia.fr**  
**Appli DiviaMobilités**  
 

**DIVIA**  
mobilités